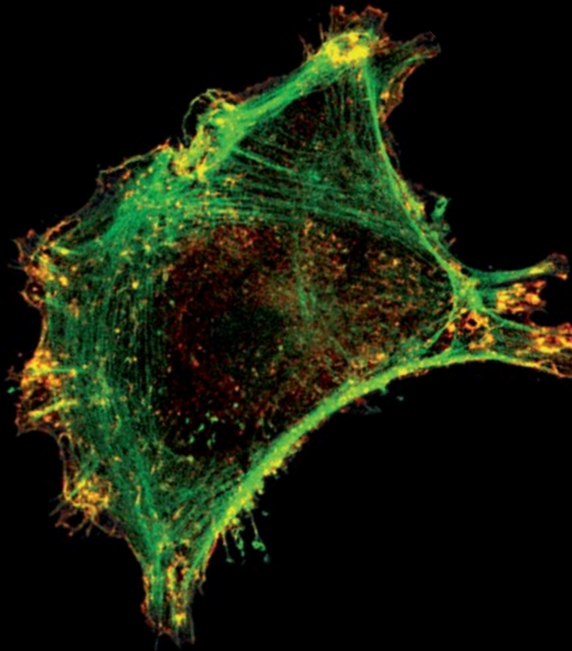


LA RICERCA SUL CANCRO
È UN **AQUILONE**
CHE PUÒ VOLARE LONTANO.



LA RICERCA SUL CANCRO È UN AQUILONE CHE PUÒ VOLARE LONTANO.

Immagine in fluorescenza della struttura di una
cellula del tessuto connettivo

foto di Emanuela Frittoli

Quando si pensa alla ricerca di base, spesso si immagina
un mondo fatto di formule e provette, lontano dal
prenderci cura dell'uomo.

Per noi di IFOM la ricerca di ogni giorno si nutre di emozioni:
un'altra scoperta che renderà l'uomo più forte contro il
cancro, un'altra vita che domani potrà essere salvata.

Il futuro della ricerca dipende anche da te.

Destina il tuo 5 x 1000 alla Fondazione IFOM.



IFOM Fondazione Istituto FIRC di Oncologia Molecolare • www.ifom-firc.it

Questa cartolina è stata realizzata grazie al sostegno di PROMOCARD®



○ ○ ○ ○ ○ _____

PROMOCARD® • tel. +39.02.89.53.09.09 • www.promocard.it
Carta riciclata senza cloro • Riproduzione e vendita vietate